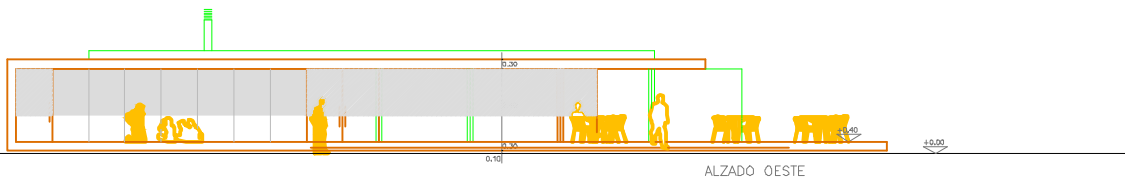
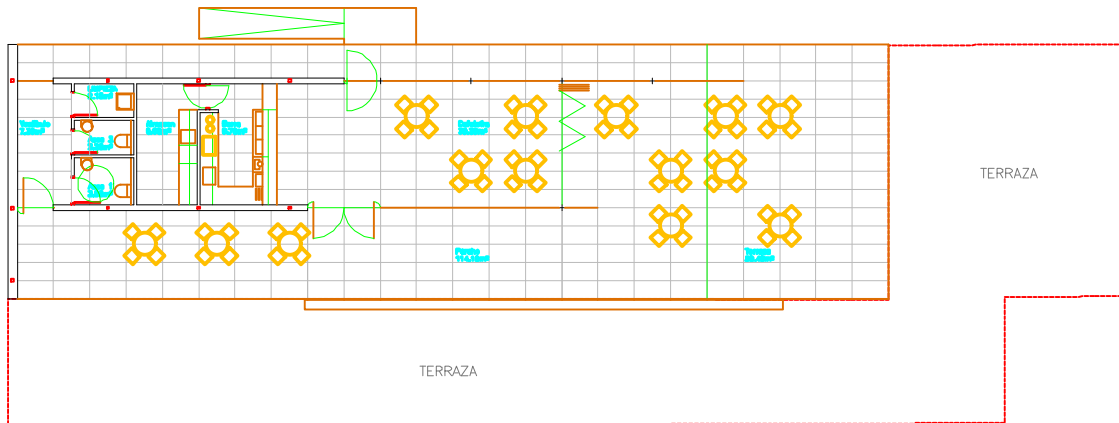


PLANTA GENERAL
Escala 1 : 800

EDIFICIO PLAZA DEL PUERTO
SUPERFICIE= 376 m².



ALZADO OESTE



PLANTA Y SECCIÓN
Escala 1 : 250



CONCURSO PÚBLICO CON EL OBJETO DE SELECCIONAR LA OFERTA QUE SE TRAMITARÁ PARA EL OTORGAMIENTO DE CONCESIÓN ADMINISTRATIVA PARA LA "CONSTRUCCIÓN DE UN EDIFICIO EN LA PLATAFORMA-ISLA SITUADA EN LA BOCANA DE LA DÁRSENA INTERIOR DEL PUERTO DE ALICANTE Y EXPLOTACIÓN DE DICHO EDIFICIO Y DEL SITUADO EN LA PLAZA DEL PUERTO PARA LA PRESTACIÓN DE SERVICIOS DE HOSTELERÍA".

FECHA:
MARZO 2022

PLANO DE:
SITUACIÓN EDIFICACIONES Y PLANTA GENERAL

ESCALA: 1 : 800
1 : 250
Escala A4

PLANO N.º:
2de3

