



ALICANTE PORT

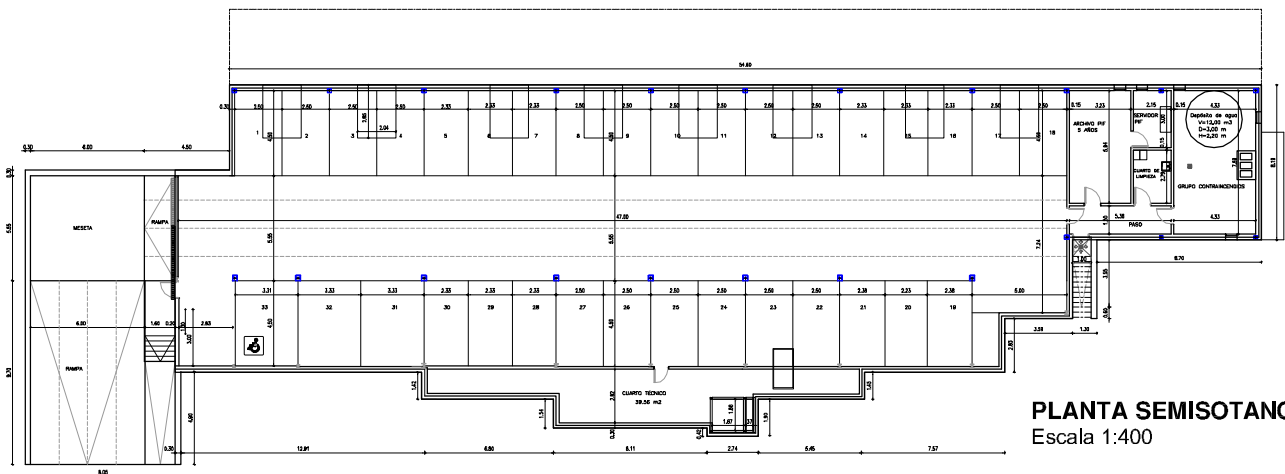
Autoridad Portuaria de Alicante



ANEXO 1

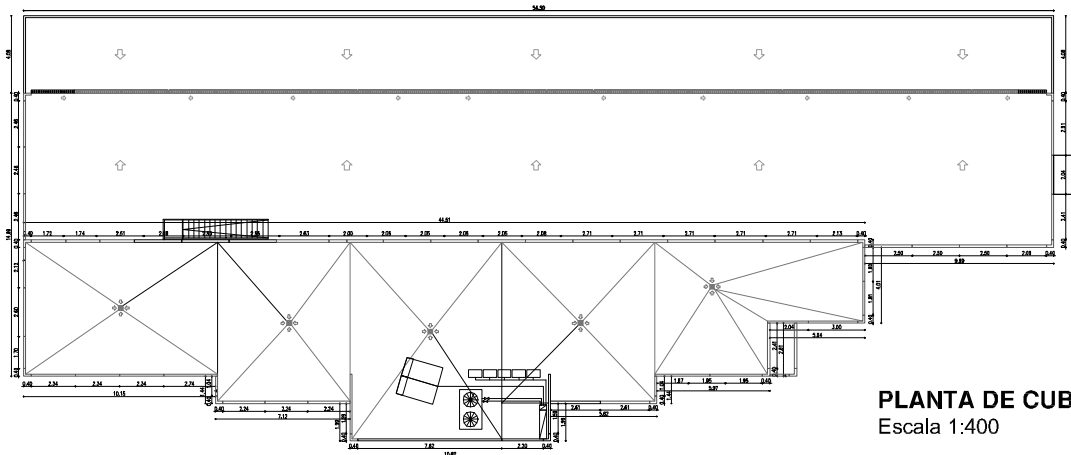
PLANOS





PLANTA SEMISOTANO
Escala 1:400

PLANTA SEMISOTANO



PLANTA DE CUBIERTAS
Escala 1:400

CUADRO DE SUPERFICIES DEL P.I.F.

-PLANTA BAJA:		-PLANTA ALTA:	
P.C.H.-O.N.A.:	75.17 m2	Zona Administrativa común:	77.10 m2
P.O.A.-C.H.:	104.83 m2	Zona Administrativa común:	27.90 m2
P.O.A.-C.N.H.:	40.44 m2	Comedor-Descanso:	11.95 m2
Almacén temperatura ambiente 1:	23.19 m2	Sala de Reuniones:	27.11 m2
Almacén temperatura ambiente 2:	21.27 m2	Despacho Jefatura del PF:	22.25 m2
Almacén temperatura ambiente 3:	10.57 m2	Despacho SE-1:	15.98 m2
Almacén temperatura ambiente 4:	26.50 m2	Despacho SE-2:	13.42 m2
Almacén temperatura ambiente 5:	21.81 m2	Despacho SE-3:	13.42 m2
Sala de inspección 1:	13.60 m2	Despacho SAV-1:	14.26 m2
Sala de inspección 2:	11.26 m2	Despacho SAV-2:	14.26 m2
Sala de inspección 3:	10.07 m2	Despacho SAV-3:	11.20 m2
Sala de inspección 4:	16.73 m2	Despacho SAV-4:	12.90 m2
Sala de inspección 5:	23.53 m2	Distribuidor 1:	8.00 m2
Punto designado de importación:	37.97 m2	Distribuidor 2:	13.70 m2
Sanidad vegetal (C.N.H.):	42.11 m2	Recepción:	10.69 m2
Vestibulo:	31.64 m2	Aseos M.:	8.16 m2
Camara Bitempera 0° -18°:	23.60 m2	Aseos H.:	8.16 m2
Camara refrigeracion 0°-2°:	9.66 m2	Aseos 1:	4.64 m2
Camara refrigeracion 0°-3°:	28.09 m2	Aseos 2:	3.80 m2
Camara congelacion -18°:	29.26 m2		
Acceso tara 1:	12.38 m2	Total:	318.90 m2
Acceso tara 2:	9.45 m2	Total sup. en PLANTA ALTA =	318.90 m2
Distribuidor 1:	9.22 m2	-PLANTA SOTANO:	
Distribuidor 2:	4.62 m2	Garage:	765.04 m2
Paso 1a:	5.37 m2	Grupo contraincendios:	35.64 m2
Paso 1:	13.16 m2	Archivo 5 años:	19.16 m2
Paso 2:	7.68 m2	Servidor (RAC):	6.00 m2
Paso 3:	6.14 m2	Cuarto de limpieza:	5.58 m2
Paso 4:	7.21 m2	Paso:	8.06 m2
Equipo de limpieza y desinfeccion 1:	1.68 m2	Control de acceso:	8.49 m2
Equipo de limpieza y desinfeccion 2:	1.87 m2		
Aseos M.:	7.77 m2	Total:	847.97 m2
Aseos F.:	3.66 m2	TOTAL SUP. UTIL:	1.890,84 m2
Aseo:	5.29 m2	Total sup. en planta SOTANO=	30.74 m2
Vestuario inspeccion:	4.44 m2		
Vestuario inspeccion 1:	6.28 m2	SUPERFICIE CONSTRUIDA:	
Vestuario inspeccion 2:	4.88 m2	P. Baja:	788.95 m2
Vestuario 1:	4.20 m2	P. Alta:	358.00 m2
Vestuario 2:	7.17 m2	TOTAL SUP. CONST. S/RASANTE:	1146,95 m2
Total:	723.77 m2	P. Sotano:	830.37 m2
Total sup. en PLANTA BAJA =	0.00 m2	TOTAL SUP. CONST:	1.977,32 m2

RESUMEN DE SUPERFICIES CONSTRUIDAS

	PTA. SÓTANO	PLANTA BAJA	PLANTA 1	PLANTA 2	TOTAL POR EDIFICIO:	TOTAL LOS 2 EDIFICIOS
P.I.F	830.37 m2	788.95 m2	358.00 m2		1.977,32 m2	4.202,78 m2
SOIVRE	-----	741.82 m2	741.82 m2	741.82 m2	2.225,46 m2	



CONCURSO PÚBLICO PARA LA AUTORIZACIÓN DE LA GESTIÓN DEL SERVICIO DE APOYO A LAS LABORES DE CONTROL EN LAS INSTALACIONES FRONTERIZAS DE CONTROL DE MERCANCÍAS (IFCM) DEL PUERTO DE ALICANTE.

PLANO DE:

PLANTAS SOTANO Y DE CUBIERTA

ESCALA:

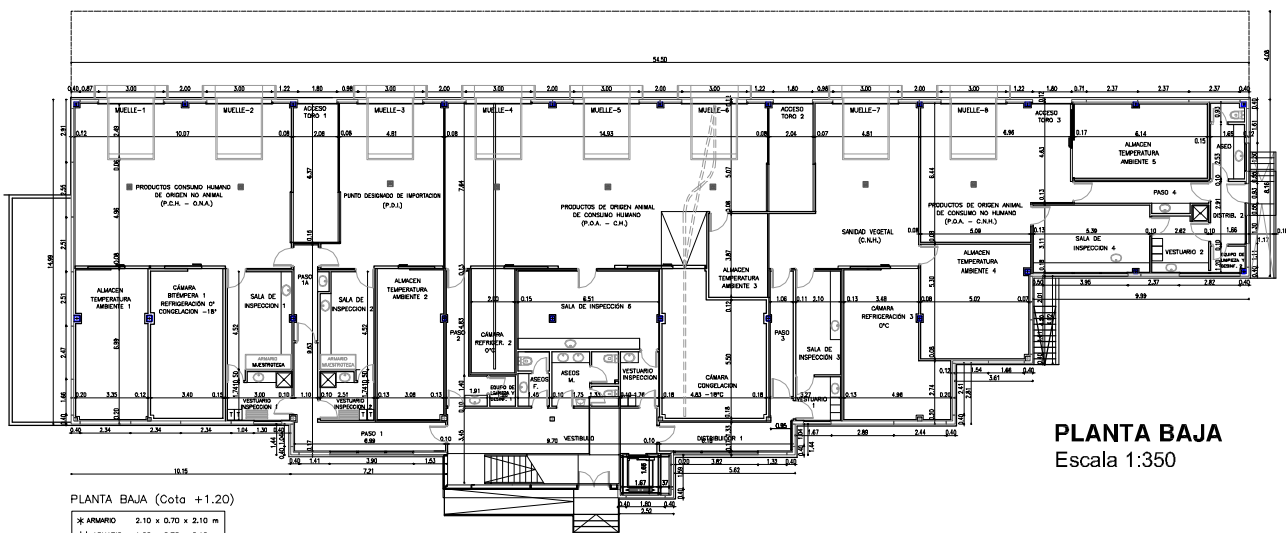
Escala A4
1:400

PLANO N°:

1
HOJA N°:
1 de

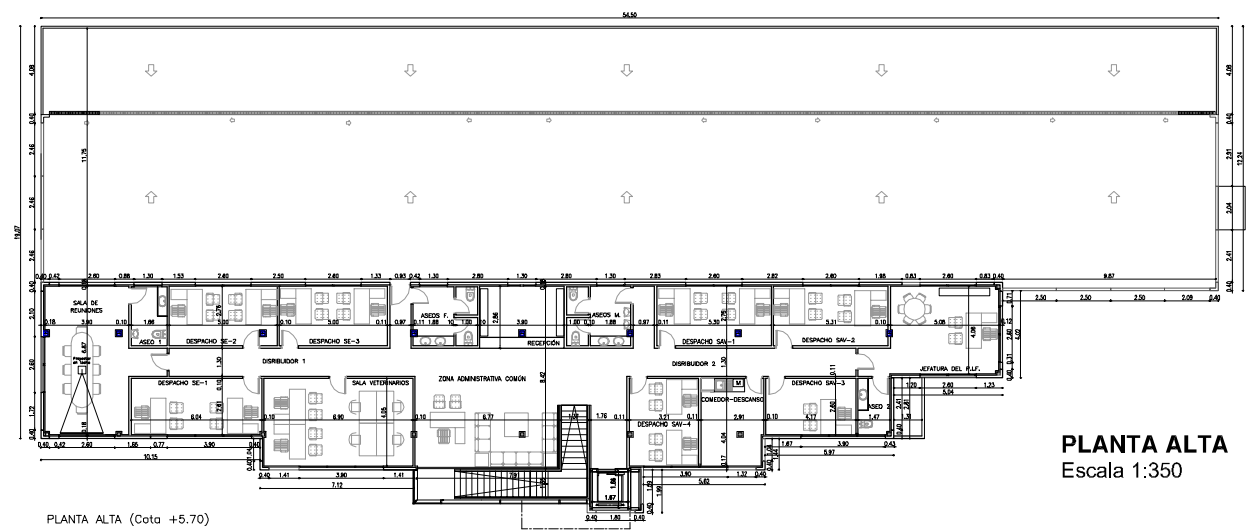
FECHA:

DICIEMBRE 2020



PLANTA BAJA
Escala 1:350

PLANTA BAJA (Cota +1.20)
 ✖ ARMARIO 2.10 x 0.70 x 2.10 m
 ✖✖ ARMARIO 1.60 x 0.70 x 2.10 m



PLANTA ALTA
Escala 1:350

PLANTA ALTA (Cota +5.70)

CUADRO DE SUPERFICIES DEL P.I.F.	
-PLANTA BAJA:	
P.C.H.-O.N.A.:	75.17 m ²
P.O.A.-C.H.:	104.83 m ²
P.O.A.-C.N.H.:	40.44 m ²
Almacen temperatura ambiente 1:	23.19 m ²
Almacen temperatura ambiente 2:	21.27 m ²
Almacen temperatura ambiente 3:	10.57 m ²
Almacen temperatura ambiente 4:	26.50 m ²
Almacen temperatura ambiente 5:	21.81 m ²
Sala de inspeccion 1:	13.60 m ²
Sala de inspeccion 2:	11.26 m ²
Sala de inspeccion 3:	10.07 m ²
Sala de inspeccion 4:	16.73 m ²
Sala de inspeccion 5:	23.53 m ²
Punto designado de importacion:	31.97 m ²
Sanidad vegetal (C.N.H.):	42.11 m ²
Vestibulo:	31.64 m ²
Camara Bifera 0° -18°:	23.60 m ²
Camara refrigeracion 0°-2:	9.66 m ²
Camara refrigeracion 0°-3:	28.09 m ²
Camara congelacion -18°:	29.26 m ²
Acceso toro 1:	12.38 m ²
Acceso toro 2:	9.45 m ²
Distribuidor 1:	9.22 m ²
Distribuidor 2:	4.62 m ²
Paso 1a:	5.37 m ²
Paso 1:	13.16 m ²
Paso 2:	7.68 m ²
Paso 3:	6.14 m ²
Paso 4:	7.21 m ²
Equipo de limpieza y desinfeccion 1:	1.68 m ²
Equipo de limpieza y desinfeccion 2:	1.87 m ²
Asesos M:	7.77 m ²
Asesos F:	3.66 m ²
Asesos:	5.29 m ²
Vestuario inspeccion:	4.44 m ²
Vestuario inspeccion 1:	6.28 m ²
Vestuario inspeccion 2:	4.88 m ²
Vestuario 1:	4.20 m ²
Vestuario 2:	7.17 m ²
Total:	723.77 m²
Total sup. en PLANTA BAJA =	0.00 m²
-PLANTA ALTA:	
Zona Administrativa comis:	77.10 m ²
Zona Administrativa comis:	27.90 m ²
Comedor-Desconas:	11.95 m ²
Sala de Reuniones:	27.11 m ²
Despacho jefe/turador del PIF:	22.25 m ²
Despacho SE-1:	15.98 m ²
Despacho SE-2:	13.42 m ²
Despacho SE-3:	13.42 m ²
Despacho SAV-1:	14.26 m ²
Despacho SAV-2:	14.26 m ²
Despacho SAV-3:	11.20 m ²
Despacho SAV-4:	12.90 m ²
Distribuidor 1:	8.00 m ²
Distribuidor 2:	13.70 m ²
Recepcion:	10.69 m ²
Asesos M:	8.16 m ²
Asesos H:	8.16 m ²
Asesos 1:	4.64 m ²
Asesos 2:	3.80 m ²
Total:	318.90 m²
Total sup. en PLANTA ALTA =	318.90 m²
-PLANTA SOTANO:	
Garaje:	765.04 m ²
Grupo contraincendios:	35.64 m ²
Archivo 5 años:	19.16 m ²
Servidor (RAC):	6.00 m ²
Cuarto de limpieza:	5.58 m ²
Piso:	8.06 m ²
Control de acceso:	8.49 m ²
Total:	847.97 m²
TOTAL SUP. UTIL:	1.890,84 m²
Total sup. en planta SOTANO=	30.74 m²
SUPERFICIE CONSTRUIDA:	
P. Baja:	788.95 m ²
P. Alta:	358.00 m ²
TOTAL SUP. CONST. S/RASANTE:	1146.95 m²
P. Sotano:	830.37 m ²
TOTAL SUP. CONST:	1.977,32 m²

	RESUMEN DE SUPERFICIES CONSTRUIDAS				TOTAL POR EDIFICIO:	TOTAL LOS 2 EDIFICIOS
	PTA SOTANO	PLANTA BAJA	PLANTA 1	PLANTA 2		
P.I.F	830.37 m ²	788.95 m ²	358.00 m ²		1.977,32 m ²	4.202,78 m ²
SOIVRE	-----	741.82 m ²	741.82 m ²	741.82 m ²	2.225,46 m ²	



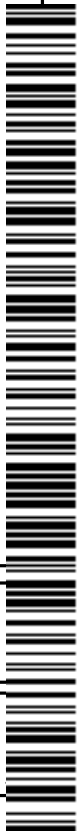
CONCURSO PÚBLICO PARA LA AUTORIZACIÓN DE LA GESTIÓN DEL SERVICIO DE APOYO A LAS LABORES DE CONTROL EN LAS INSTALACIONES FRONTERIZAS DE CONTROL DE MERCANCIAS (IFCM) DEL PUERTO DE ALICANTE.

FECHA:
DICIEMBRE 2020

PLANO DE:
PLANTAS SOTANO Y DE CUBIERTA

ESCALA:
Escala A4
1:350

PLANO N°:
2
HOJA N°:
2 de





ALICANTE PORT

Autoridad Portuaria de Alicante

ANEXO 2

MODELO DE AVAL BANCARIO





ALICANTE PORT

Autoridad Portuaria de Alicante

MODELO DE AVAL

La entidad (razón social de la entidad de crédito o sociedad de garantía recíproca), con NIF nº, con domicilio (a efectos de notificaciones y requerimientos) en la calle/plaza/avenida código postal, localidad, y en su nombre y representación (nombre y apellidos de los apoderados), con facultades suficientes para obligarles en este acto, según resulta del bastanteo de poderes que se reseña en la parte inferior de este documento (o mediante legitimación ante Notario o Corredor de Comercio),

AVALA

Ante la Autoridad Portuaria de Alicante, CIF Q-0367005-F, con carácter solidario y renuncia expresa al beneficio de orden, división y excusión, de naturaleza irrevocable y de ejecución automática por resolución del Presidente y con compromiso de pago al primer requerimiento de la misma a, NIF, en concepto de **garantía definitiva**, en virtud de lo exigido en el Texto Refundido de la Ley de Puertos del Estado y de la Marina Mercante, aprobado por RDL 2/2011, de 5 de septiembre, y el pliego de condiciones de la concesión otorgada para ".....", que responderá, no sólo de la ejecución de las obras, sino también del resto de obligaciones derivadas de esta concesión, por importe de **40.000,00 € (cuarenta mil euros)**.

El presente aval tiene carácter indefinido permaneciendo vigente hasta que el Presidente de la Autoridad Portuaria de Alicante autorice su cancelación o devolución.

La entidad avalista declara bajo su responsabilidad, que cumple los requisitos previstos en la Ley 9/2017, de 8 de noviembre, de Contratos del Sector Público, y hará efectiva la Garantía al primer requerimiento del Presidente de la Autoridad Portuaria de Alicante, sin que el afianzado pueda oponerse al pago, y sin que sea preciso justificar el incumplimiento de la empresa avalada.

El presente afianzamiento ha sido inscrito con fecha en el Registro Especial de Avals con el número

(Lugar y fecha)
(razón social de la entidad)
(firma de los apoderados)

BASTANTEO DE PODERES POR LA ASESORÍA JURÍDICA DE LA C.G.D.





ALICANTE PORT

Autoridad Portuaria de Alicante

ANEXO 3

ACTIVIDADES DE MANTENIMIENTO PREVENTIVO





ALICANTE PORT

Autoridad Portuaria de Alicante

ACTIVIDADES DE MANTENIMIENTO PREVENTIVO

Las actividades objeto de mantenimiento preventivo que deben ser incluidas en el Plan de Mantenimiento de equipos e instalaciones son las siguientes:

- Cubiertas, impermeabilizaciones
- Cerrajería y cristalería
- Carpintería
- Cerramientos – pintado de paredes
- Pavimentos – muelles, edificios, exterior
- Muelles de inspección – abrigo, puertas y plataformas
- Instalaciones unitarias – acondicionadores aire, consolas y similares
- Instalaciones unitarias – climatizadores autónomos
- Aire acondicionando
- Unidades tratamiento de aire
- Torres de refrigeración
- Conductos y tubería – tuberías, válvulas y conductos de aire
- Bomba de calor
- Cámaras frigoríficas
- Maquinaria – carretillas elevadoras, transpaletas
- Alumbrado interior
- Alumbrado exterior
- Alumbrado emergencia
- Cuadros eléctricos de distribución
- Grupos electrógenos
- Transformadores
- Red de distribución eléctrica
- Tomas de electricidad (enchufes)
- Tomas de electricidad para contenedores
- Fontanería – instalación de fontanería (aparatos sanitarios) grifería
- Fontanería – distribución de fluidos
- Fontanería – fontanería y depósitos
- Fontanería – red horizontal de saneamiento
- Fontanería – desagües y sumideros red sanitaria
- Fontanería – termos eléctricos
- Bocas de incendio equipadas (BIE)
- Columnas secas
- Extintores de incendio portátiles
- Grupos de presión sistemas antiincendios
- Hidrantes
- Sistemas automáticos de extinción
- Sistemas de alarma incendio manual
- Sistema de detección y alarma de incendios automática
- Acometidas de gas
- Instalaciones audiovisuales.

